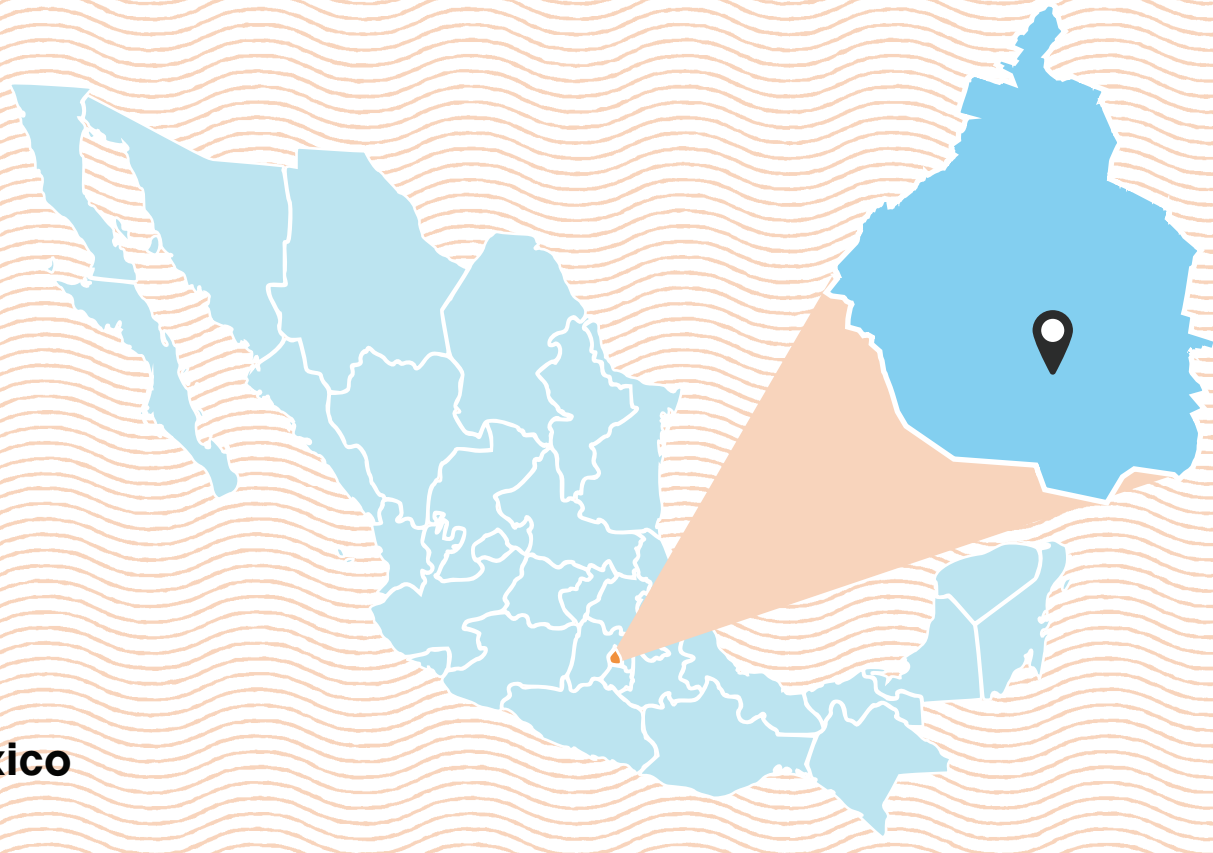
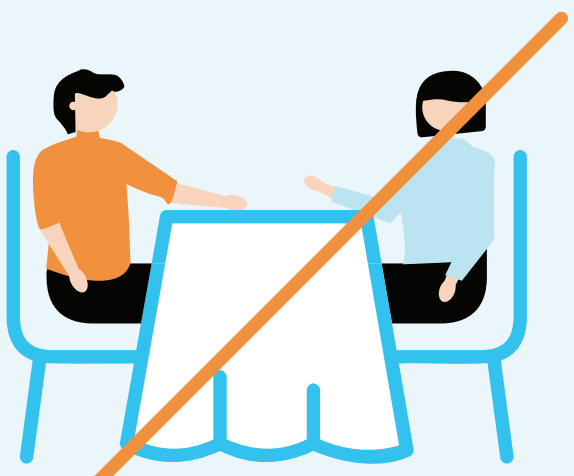
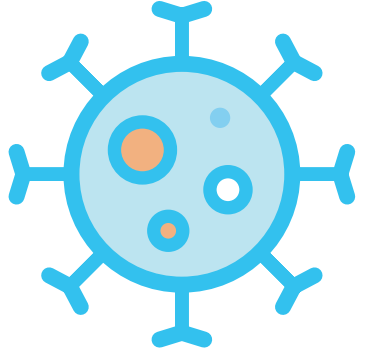


El papel de la agrobiodiversidad para enfrentar posibles crisis en la zona lacustre de la Ciudad de México

Xochimilco,
Ciudad de México



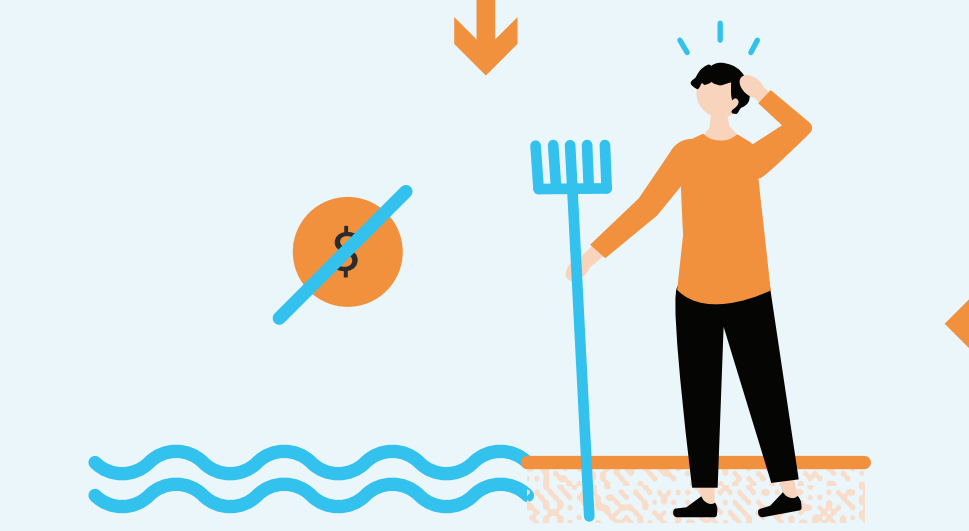
1 COVID-19



Restaurantes cerrados y poca demanda en los mercados

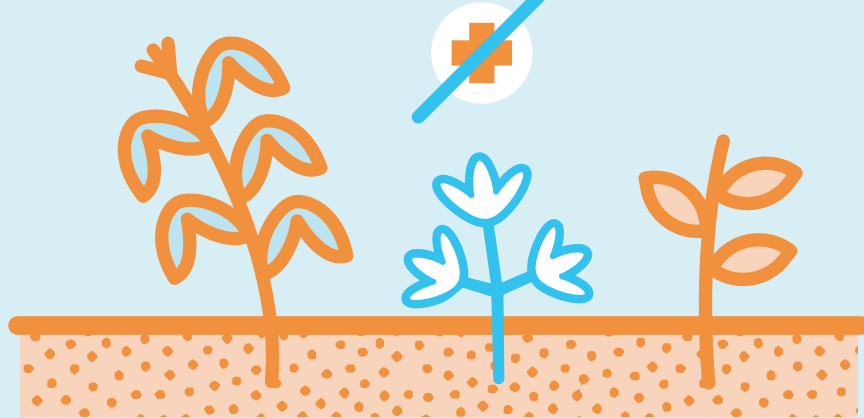


Hay poca venta y se tiran productos

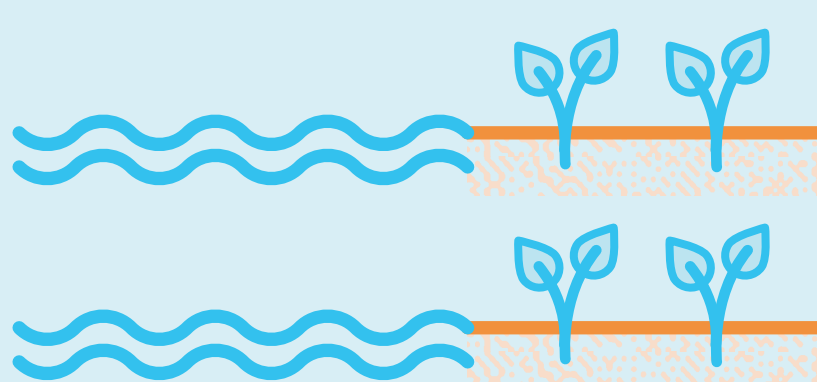


L@s chinamper@s pierden ingresos y dinero disponible

2 CONTAMINACIÓN



Poco desarrollo de las plantas y salud vegetal



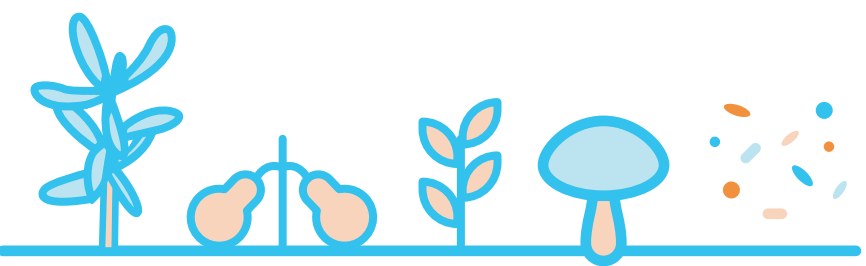
Menos agrobiodiversidad en las chinampas



Decremento de la producción de plantas alimenticias

¿Cuáles son las estrategias para Xochimilco?

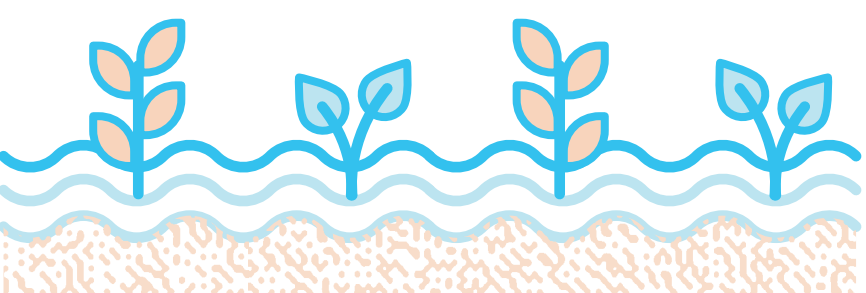
Diversificar la producción con base en la agrobiodiversidad



1 Producir quelites (ej. verdolaga), hongos y hortalizas así como semillas locales.



2 Vender canastas de hortalizas y promover el consumo y la venta de productos locales.



3 Utilizar plantas acuáticas como biofiltro

💰 Más seguridad económica

🍎 Menos escasez de alimentos

🔄 Más consumo local

¿Con qué diversificar?



A pesar de una gran variedad de hortalizas que encontramos en las chinampas, la zona lacustre es reconocida por su variedad de quelites comestibles. Además existe una variedad local de chile de San Gregorio, es el chile chicuarote.



Quintonil verde
Amaranthus hybridus



Quintonil blanco
Amaranthus sp.



Quintonil rojo
Amaranthus sp.



Quintonil cenizo blanco
Chenopodium berlandieri



Quintonil cenizo rojo
Chenopodium berlandieri



Cilantro
Stellaria media



Lengua de vaca
Rumex crispus



Guía de chayote
Sechium edule



Epazote verde
Dysphania ambrosioides

Verdolaga criolla
Portulaca oleraceae



Malva
Malva parviflora



Pápalo
Porophyllum ruderale

Verdolaga híbrida/comercial
Portulaca oleraceae